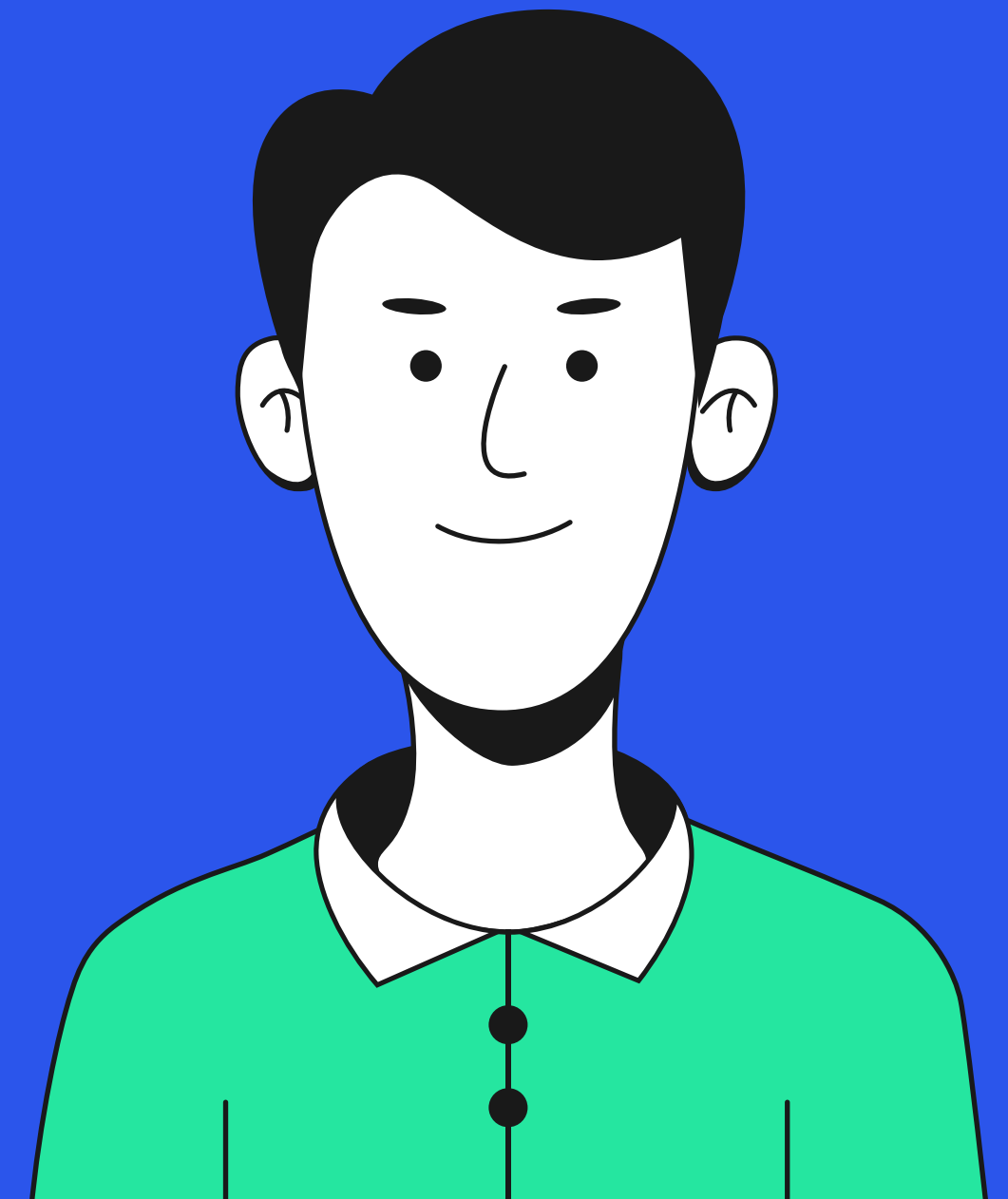
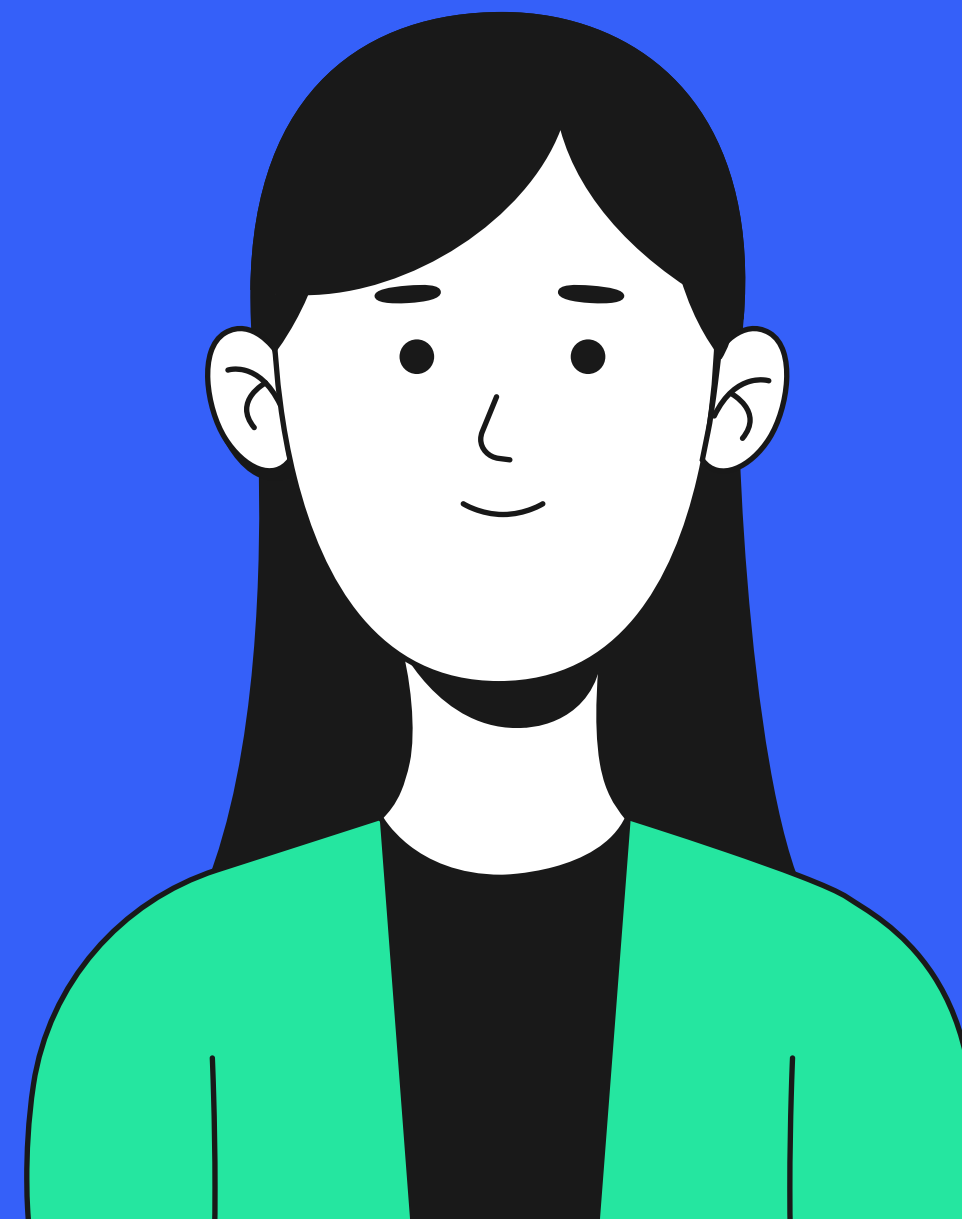
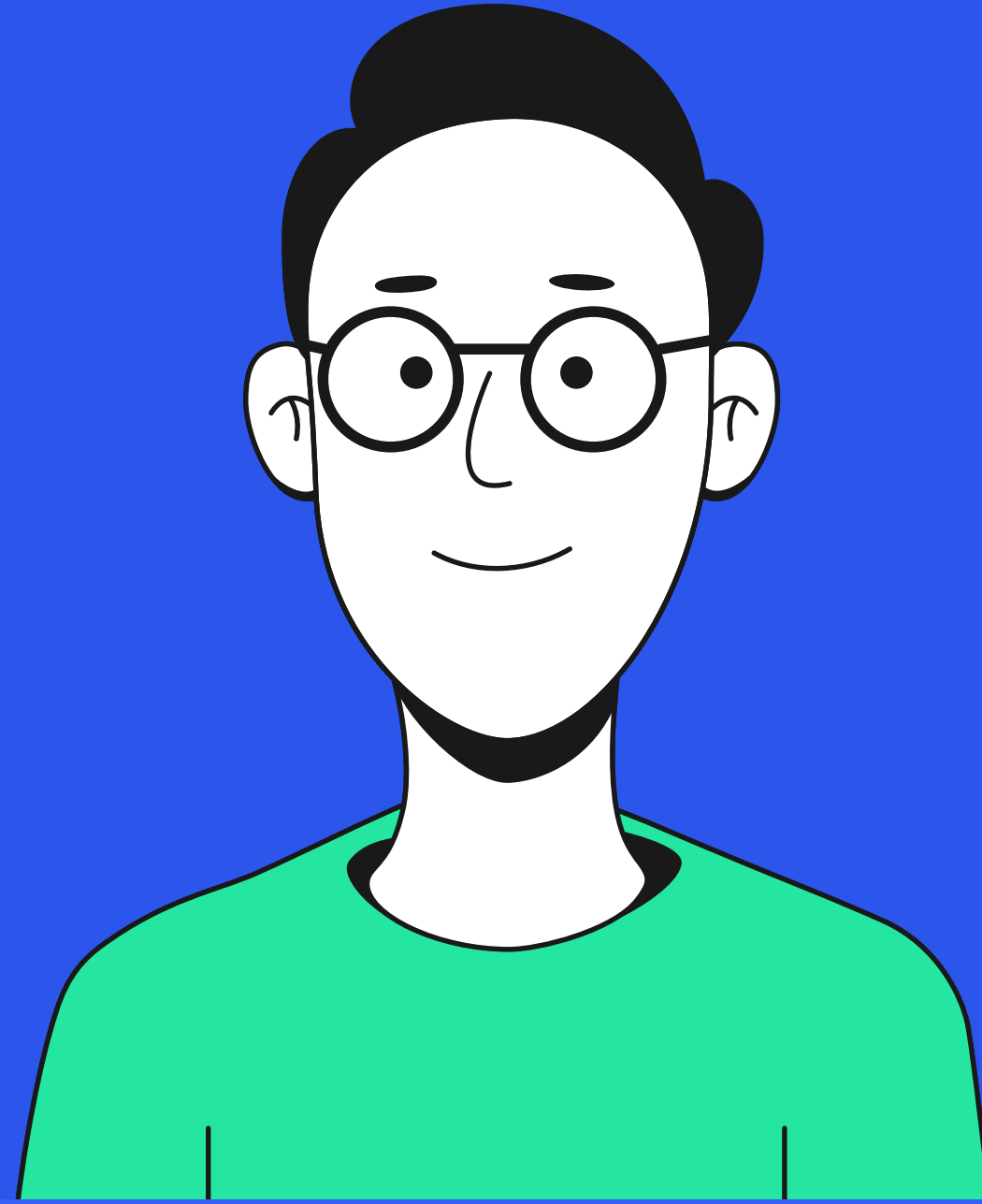


네이버 인물정보 본인참여

내 프로필 관리,
네이버 인물정보에서 시작하세요!



01

등록신청 서비스 이용절차

"프로필 등록이 처음이라고요? 모바일로 쉽고 간편하게 등록이 가능해요."



<p>1</p> 	<p>2</p> 	<p>3</p> 	<p>4</p> 
<p>개인정보 수집 및 이용 동의</p> <p>개인정보 수집 및 이용 동의 후 등록신청해 주세요.</p>	<p>신청자 정보 입력</p> <p>인물정보 본인 및 대리인 확인에 필요한 정보를 입력해 주세요.</p>	<p>인물정보 입력</p> <p>등록하실 인물정보를 항목별로 정확하게 입력해 주세요.</p>	<p>반영 완료</p> <p>등재기준을 충족할 경우 인물정보가 등록되며 권한이 함께 부여됩니다.</p>

02

수정신청 서비스 이용절차



"이미 프로필이 등록되어 있다고요? 모바일로 쉽고 간편하게 수정해 보세요."

<p>1</p> 	<p>2</p> 	<p>3</p> 	<p>4</p> 
<p>권한 확인 권한이 없으신 경우에는 먼저 권한을 신청해 주세요.</p>	<p>신청자 정보 입력 수정하실 인물정보 및 항목을 확인해 주세요.</p>	<p>인물정보 입력 수정하실 인물정보를 항목별로 정확하게 입력해 주세요.</p>	<p>반영 완료 수정 신청하신 내용은 영업일 기준 최대 3일 이내에 검토 후 반영됩니다.</p>

03

제출서류 안내

"제출서류 2가지만 기억하세요."



1. 신청자 정보 확인을 위한 제출 서류

신청한 분이 인물정보가 등록될(된) 본인이 맞는지, 위임을 받은 대리인이 맞는지 확인하기 위한 서류입니다.

*개인정보 보호를 위해 주민번호 뒷자리 및 주소를 '마스킹' 처리 후 첨부해 주세요.

본인	가족
본인의 신분증 사본 또는 네이버 인증서, 휴대폰, 아이폰, 휴대폰인증(SMS) 중 택 1	위임장, 본인(위임인) 신분증 사본, 본인(위임인) 신분증 사본
소속기관 관계자	기타 대리인
위임장, 대리인 신분증 사본, 대리인 재직증명서, 본인(위임인) 신분증 사본	위임장, 위임인 신분증 사본, 본인(위임인) 신분증 사본

2. 직업 정보 확인을 위한 제출 서류

네이버 인물정보에 등록되는 직업 및 관련된 정보를 확인하기 위한 서류입니다.

*소속, 경력 등을 확인 가능한 재직/경력증명서 등의 서류 또는 공식홈페이지, 언론보도 등 URL



04

프로필 항목 소개

"등록 가능한 프로필 항목을 확인해 보세요."

기본정보

- 이름
- 직업
- 분야
- 사진(최대 40장)
- 출생정보
- 반려동물
- MBTI
- 별명, 취미
- 사이트, SNS

소속 / 경력

- 소속정보
- 경력정보
- 플레이스

학력 / 수상

- 학력정보
- 수상정보

작품정보

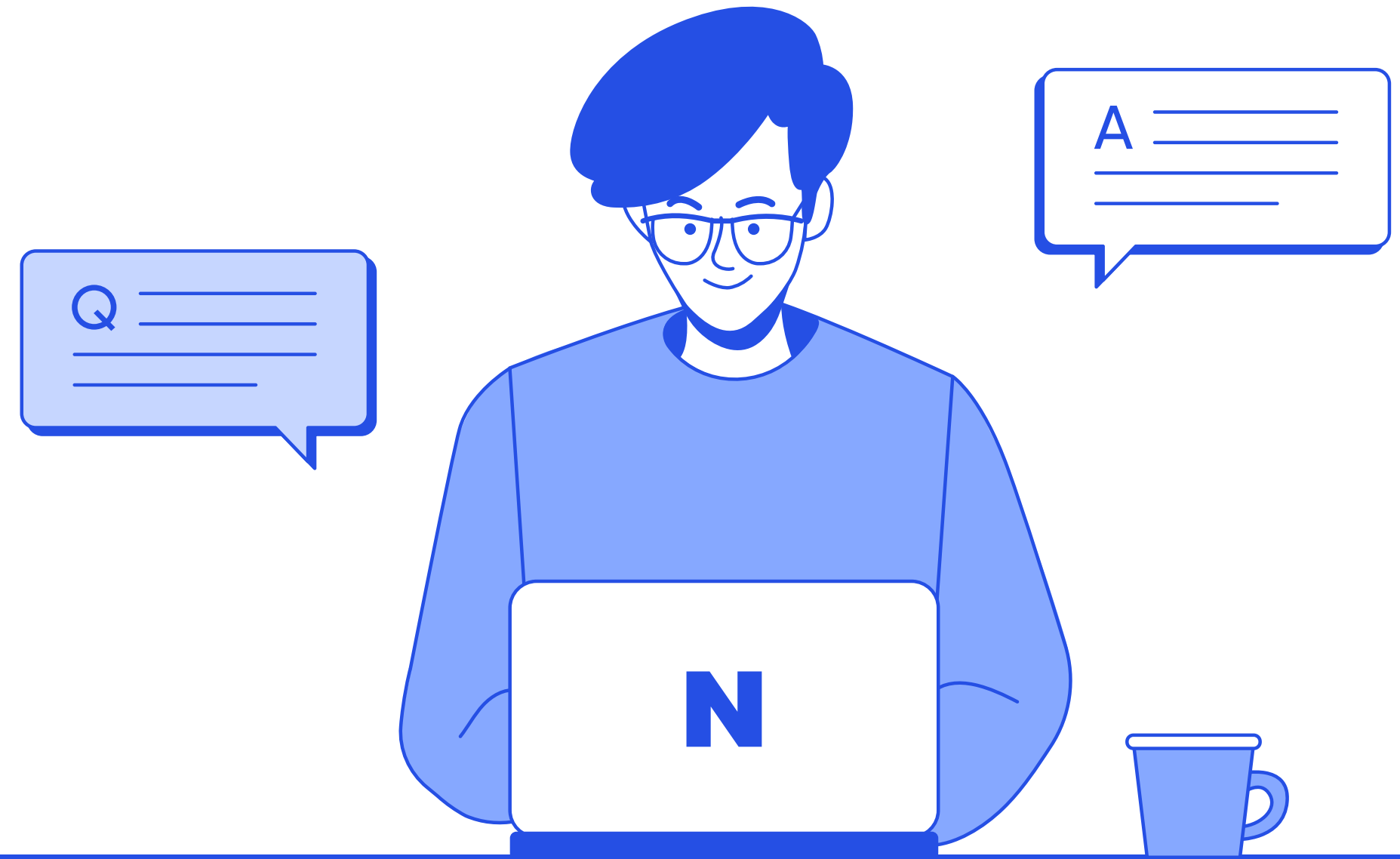
- 공연, 전시
- 도서, 앨범
- 방송, 영화
- 웹툰, 미술



05

자주하는 질문

"자주하는 질문을 모아봤어요. 신청 전에 확인해 보세요."



Q. 인물정보 본인참여가 무엇인가요?

A. 인물정보 본인 또는 대리인이 별도의 추가 본인 확인 없이 직접 인물정보를 등록, 수정 또는 삭제 신청할 수 있는 서비스입니다.

권한을 부여 받은 후 신청할 때마다 관계서류를 제출해야 하는 번거로움 없이, 간편하게 신청하실 수 있습니다. 또한 해당 서비스는 무료로 제공되는 서비스입니다.

Q. 인물정보 본인참여는 누구나 이용 가능한가요?

A. 인물정보 본인 또는 대리인이라면 본인 인증이 완료된 네이버 ID에 권한을 부여받아 '인물정보 본인참여'를 이용하실 수 있습니다.

다만, 인물정보 본인이 만 14세 미만인 경우에는 법정대리인(친권자인 부모 또는 미성년후견인)의 동의를 받아 이용하실 수 있습니다.

Q. 인물정보 등재기준이 궁금해요.

A. 네이버 인물정보는 (사)한국인터넷자율정책기구(KISO) 서비스 운영 소위의 인물정보 서비스 가이드 라인을 바탕으로 한 등재기준을 적용하고 있습니다.

본인참여 QR 접속 후 "[인물정보 등재기준 안내](#)"에서 확인할 수 있습니다.

Q. 등록신청에 필요한 서류는 무엇인가요?

A. 등록신청에 필요한 서류에는 두 가지가 있습니다.
(1) 신청자 정보 확인을 위한 제출 서류
(본인, 가족, 소속기관 관계자, 기타대리인)
(2) 직업정보 확인을 위한 제출서류

보다 자세한 제출서류 안내는 본인참여 QR 접속 후 "[제출서류 안내](#)" 에서 확인하실 수 있습니다.

매번 서류 제출할 필요없이
관계 확인은 단 한 번!

내 커리어의 시작과 끝,
네이버 인물정보에서
완성하세요.



네이버 인물정보 본인참여

<https://myprofile.naver.com>